

Le SIH en océan Indien

Emilie LEBLOND, Hugues EVANO
Jérôme BAUDRIER, Elise BULTEL, Charlène SPAGNOL

26/03/2026



Quels enjeux ?

Des attentes sociétales et des enjeux socio-économiques pour le monde de la pêche

Approche écosystémique des Pêches : concilier conservation et exploitation

Nécessité de disposer d'un ensemble de connaissances sur les ressources et les usages

Asseoir une expertise et une recherche la plus pertinente possible au service de la société

Au sein de l'Ifremer :

un Système d'Informations Halieutiques (SIH)

réseau d'observation des ressources halieutiques, des écosystèmes et des usages associés

Recueillir, rassembler, gérer, mettre en cohérence et partager ces informations avec les parties prenantes



Le Système d'Informations Halieutiques

6 000 navires

Engins, captures, zones
et durée de pêche, équipage,
caractéristiques des navires

100 points de débarquement

Quantité, taille et prix
des espèces vendues

160 populations

Structure en taille-poids-âge
et abondance des espèces
marines

Écosystèmes

Nature des fonds, hydrologie
(température, salinité, turbidité...),
invertébrés vivant sur le fond

Animer

le cycle de vie des données



Élaborer

des méthodologies
d'acquisition de données
et des protocoles



Collecter

et stocker



Contrôler

la qualité



Valoriser

les méthodologies
et outils : instruments,
logiciels, algorithmes



Partager

les données : publications,
données agrégées, demande
sur cib.ifremer.fr

Mission

Fonder un **socle de données** sur la pêche,
les ressources et les écosystèmes
halieutiques, indispensable à la recherche
scientifique et à la mise en œuvre des
politiques publiques françaises et
internationales

Organiser

l'acquisition des données

→ en mer
→ à terre
→ par voie électronique

- biologiques
- administratives
- activité de pêche
- socio-économiques
- environnementales

Le Système d'Informations Halieutiques (SIH)

Réseau d'observation des usages, ressources et écosystèmes halieutiques



- Déployé en **hexagone** (Mer du Nord, Manche, Atlantique + Méditerranée) et dans les **5 DOM** : Guadeloupe, Martinique, Guyane, La Réunion, Mayotte
- Mission d'appui aux politiques publiques et de soutien aux activités de recherche
- Fédère toute l'observation halieutique : une **approche intégrée**
- Une **approche nationale**, sur l'ensemble des façades, incluant les départements d'**outre-mer**

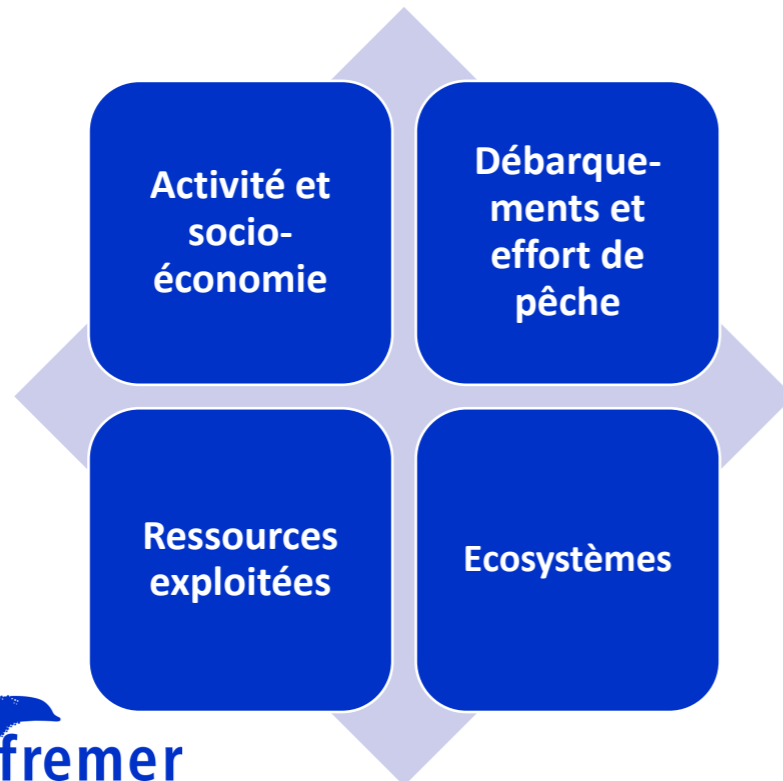
Des dispositifs d'observation sur la durée qui s'inscrivent dans le cadre du règlement DCF (intégrant les requis des ORGP)



Le Système d'Informations Halieutiques (SIH)

4 modules en charge de
l'organisation de l'observation

Acquisition des données (collecte ou intégration de données de flux externes), **bancarisation**, **qualification/validation**, **production d'indicateurs** et la **diffusion/transmission** des données et indicateurs aux utilisateurs finaux



Une base de données
centrale, *Harmonie*

Stockage, Référentiels, Contrôle qualité,
Agrégation, Anonymisation, Traitement
statistique, Mise à disposition des
utilisateurs finaux



Le SIH à La Réunion

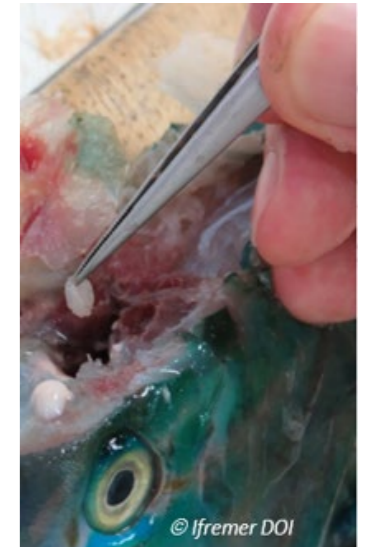
L'acquisition des données est **opérée par** :

– **L'Ifremer** pour :

- Suivi de l'activité des navires
- Captures et Effort de pêche (Obsdeb pour les navires de moins de 12m)
- Données biologiques
 - Structures démographiques (Obsventes) des grands pélagiques
 - Paramètres biologiques (Obsbio) des poissons démersaux

– **Des prestataires** pour :

- Données biologiques
 - Paramètres individuels (Obsbio) des grands pélagiques
 - Structures en taille (ObsVentes) des poissons démersaux



Le SIH à Mayotte

L'acquisition des données est **opérée par** :

- **Le Parc Naturel Marin de Mayotte (PNMM)**

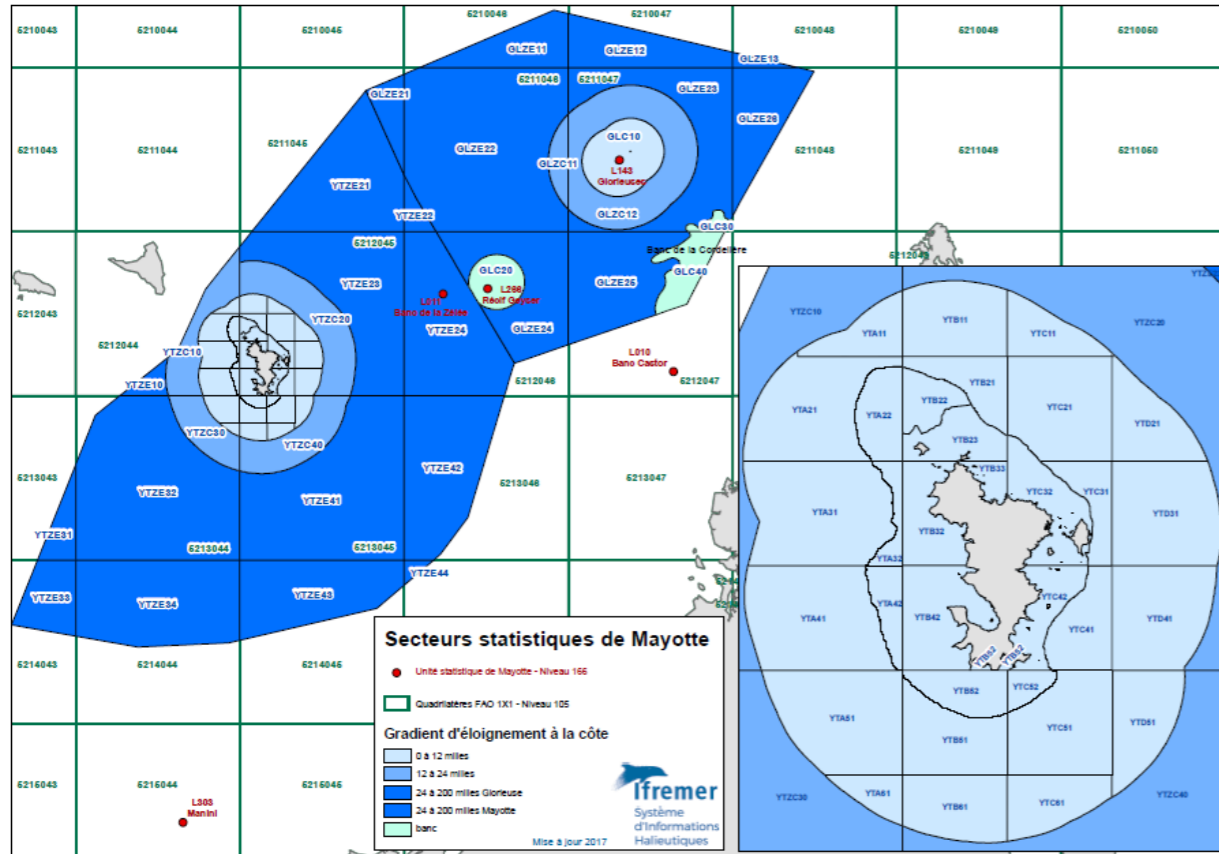
pour :

- Suivi de l'activité des navires
 - Captures et Effort de pêche
 - Données biologiques (structures démographiques des grands pélagiques et démersaux *via* ObsVentes)
- **Ifremer** : Assistance à maîtrise d'ouvrage



Les flottilles de pêche à La Réunion et à Mayotte

Présentation des flottilles de pêches mahoraises en 2024



Composition de la flottille :

138 navires inscrits au FPC dont **72** navires actifs :

66 barques professionnelles, 2 palangriers et 4 thoniers - senneurs dont le port d'attache est aux Seychelles

Pêche artisanale côtière

- ✓ Fileyeurs et ligneurs-palangriers < 10 m
- ✓ Barques professionnelles
- ✓ 66 navires actifs,
- ✓ Production d'environ 340 tonnes



Pêche palangrière

- ✓ Ligneurs-palangriers < 12 m
- ✓ 2 palangriers actifs
- ✓ Activité majoritaire dans les 12 milles, mais parfois plus au large avec la dérive des palangres



Les dispositifs de collecte de données du SIH mis en œuvre en Océan Indien (La Réunion, Mayotte)

Données de pêche (captures, efforts)

→ Pêche artisanale côtière uniquement (navires < 12mètres)

- Dispositif « **OBSDEB** » : **Observation des marées aux débarquements**

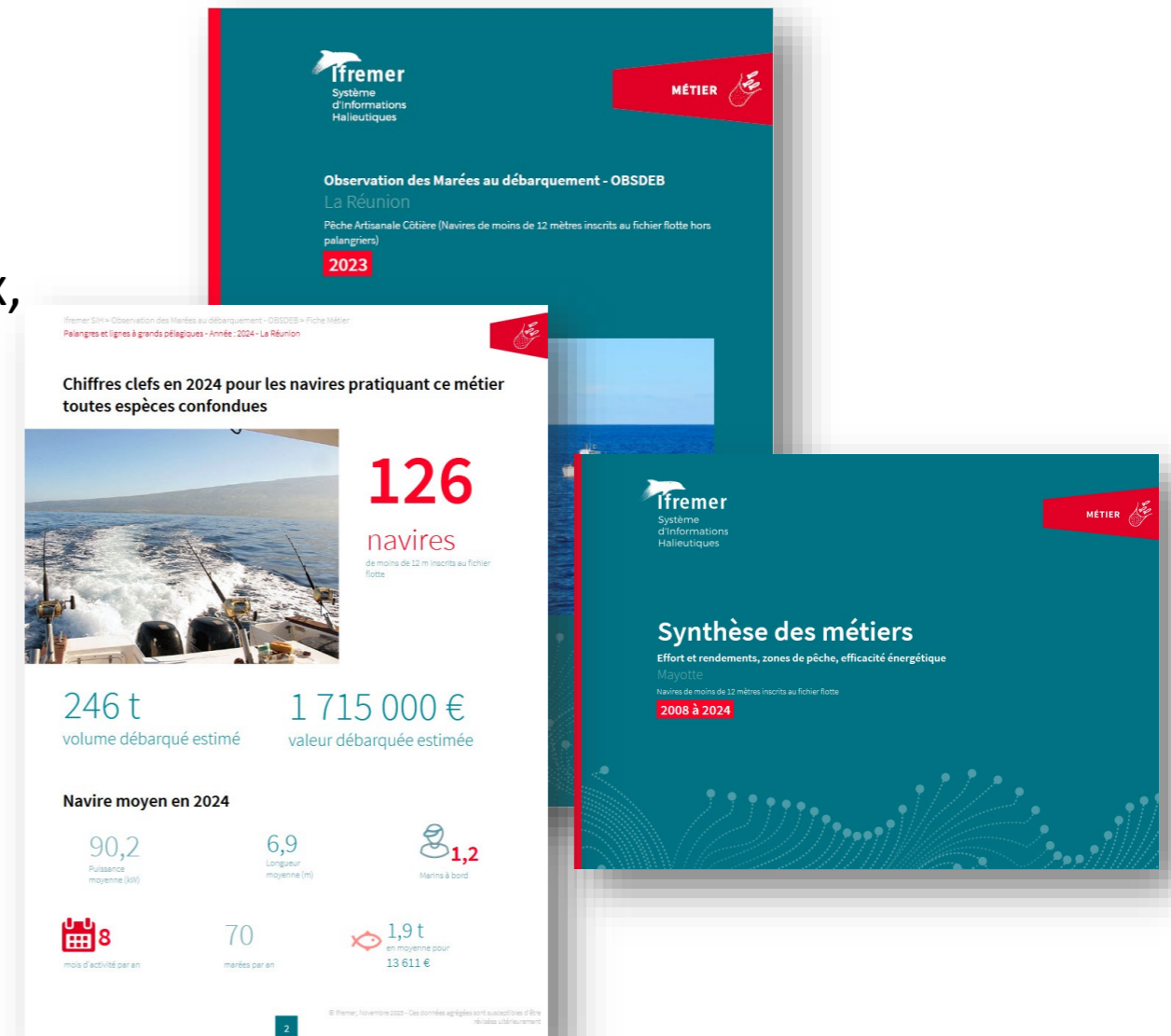
Échantillonnage sur les points de débarquements

Captures, efforts, caractéristiques des engins, coûts, prix,
Estimations par espèce x métier x secteur x trimestre

En 2025 :

La Réunion : 985 marées obs. et 258 jours de terrain

Mayotte : 2024 marées obs. et 1022 jours de terrain



Collecte de données biologiques

Suivis récurrents dans la cadre de la DCF

- Dispositif « **OBSVENTES** » : Structures en taille/âge et poids des débarquements des espèces commerciales
- Dispositif « **OBSBIO** » : Paramètres biologiques individuels

Objectifs

- Améliorer les connaissances sur la biologie des espèces exploitées, porter un diagnostic sur les stocks et ainsi permettre leur gestion durable



Données biologiques - « OBSVENTES »

• La Réunion Grands Pélagiques, depuis 2006

Sur les 3 flottilles réunionnaises, sur les points de débarquement et en usines

4159 grands pélagiques mesurés en 2025 (2850t débarqués en 2024)



Information de la lot: LDT 25 TEO 3

Longueur Totale (LT) à 1/2 cm inférieur

| LT (cm) | Nombre de poissons | | | LT (cm) | Nombre de poissons | | |
|---------|--------------------|---|---|---------|--------------------|---|---|
| | 1 | 2 | 3 | | 1 | 2 | 3 |
| 100 | | | | 100 | | | |
| 105 | | | | 105 | | | |
| 110 | | | | 110 | | | |
| 115 | | | | 115 | | | |
| 120 | | | | 120 | | | |
| 125 | | | | 125 | | | |
| 130 | | | | 130 | | | |
| 135 | | | | 135 | | | |
| 140 | | | | 140 | | | |
| 145 | | | | 145 | | | |
| 150 | | | | 150 | | | |
| 155 | | | | 155 | | | |
| 160 | | | | 160 | | | |
| 165 | | | | 165 | | | |
| 170 | | | | 170 | | | |
| 175 | | | | 175 | | | |
| 180 | | | | 180 | | | |
| 185 | | | | 185 | | | |
| 190 | | | | 190 | | | |
| 195 | | | | 195 | | | |
| 200 | | | | 200 | | | |
| 205 | | | | 205 | | | |
| 210 | | | | 210 | | | |
| 215 | | | | 215 | | | |
| 220 | | | | 220 | | | |
| 225 | | | | 225 | | | |
| 230 | | | | 230 | | | |
| 235 | | | | 235 | | | |
| 240 | | | | 240 | | | |
| 245 | | | | 245 | | | |
| 250 | | | | 250 | | | |
| 255 | | | | 255 | | | |
| 260 | | | | 260 | | | |
| 265 | | | | 265 | | | |
| 270 | | | | 270 | | | |
| 275 | | | | 275 | | | |
| 280 | | | | 280 | | | |
| 285 | | | | 285 | | | |
| 290 | | | | 290 | | | |
| 295 | | | | 295 | | | |
| 300 | | | | 300 | | | |

Poissons démersaux à mesurer en 2025

Longueur Fourche

- Croissant queue jaune « Grand-queue » (Variola louti) VRL
- Carangue aile bleue (Caranx melampygus) NXM
- Sériole limon « Carangue batar » (Seriola rivolana) YTL

Longueur Totale

- Vivaneau job (Aprion virescens) AVR
- Mérou zébré (Epinephelus radiatus) EZR
- Vivaneau à raies bleues « gueule rose » (Lutjanus notatus) OIKU
- Vivaneau à raies bleues « Tl-jaune » (Lutjanus kasmira) LVK
- Vivaneau rubis « Gros tête » (Etelis carbunculus) ETA

Prendre une photo du lot de poissons à mesurer avec son étiquette (date / bateau).

Remplir la fiche de mensuration (1 par lot) avec :

- Les longueurs au centimètre inférieur (sauf pour OIKU et LVK, au 1/2cm inférieur)
- Les infos suivantes : Bateau, Zone, Engin de pêche, Date de pêche, poids de l'échantillon mesuré et poids total de l'espèce mesurée

Tous les poissons de la même espèce doivent être mesurés (sauf si nb>30 : mesurer 30 poissons représentatifs de la capture et les peser)

• La Réunion Démersaux, depuis 2024,

Sous-traité auprès d'un GIE (Groupement d'Intérêt Economique) qui a mesuré **2790 poissons en 2025**



Données biologiques - « OBSVENTES »

- **Mayotte**

Difficultés d'accès aux poissons

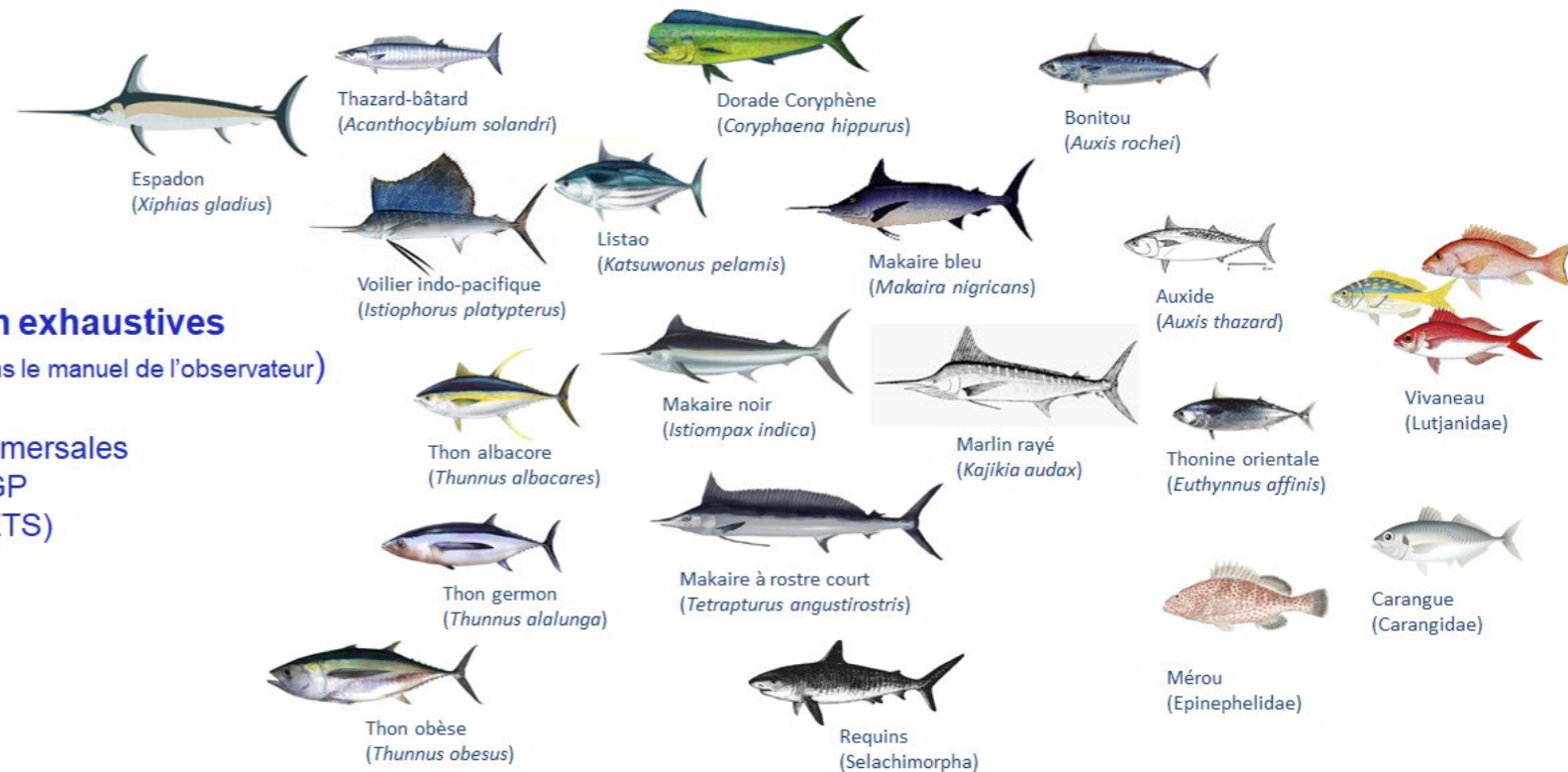
Cyclone Chido

951 individus mesurés en 2024
sur 43 espèces

EU_MAP
CTOI

Espèces non exhaustives
(cf liste fournie dans le manuel de l'observateur)

- 3 espèces démersales
- 15 espèces GP
- 6 requins (PETS)

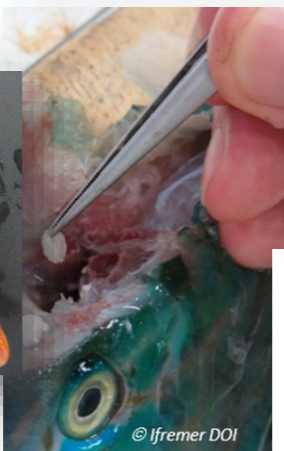
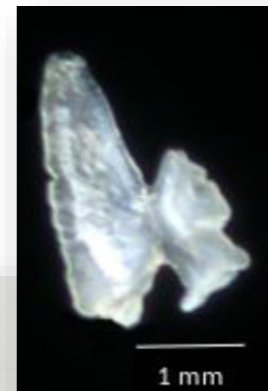


Données biologiques - « OBSBIO »

• La Réunion Grands Pélagiques, depuis 2019

Depuis 2024, la longueur, le poids, la maturité sexuelle et les otolithes sont collectés par un sous-traitant qui travaille directement à bord des palangriers

787 poissons échantillonnés en 2025



Poissons démersaux à acheter en 2024

- Crésicant queue jaune « Grand queue » (Vivaneau)
- Vivaneau rubis « Gros tête » (Syllis carbonatus)
- Vivaneau à raies bleues « Grande rose » (Syllis notata)
- Vivaneau à raies bleues « Ti jaune » (Syllis haemata)

Demander une facture (date d'achat, nom du fournisseur, n° SIRET, poids, espèce, prix/kg, montant de la facture)
Récupérer les infos suivantes : Bateau, Zone, Engin de pêche, Date de pêche

Vérifier que le pêcheur/GIE est bien enregistré comme fournisseur (cf liste ci-dessous)

| Fournisseur | Adresse | Zone |
|--|-------------------------------------|--------------|
| POISSONNERIE DES PÊCHEURS - LE PORT | SA S Les Poissons d'Abîme - LE PORT | Le Port |
| GIE SANS RELIQUA DISTRIBUTION (GADAMBO) | Saint Pierre | Saint Pierre |
| GROUPEMENT DES PÊCHEURS DE L'ETANG SALE (DEGARS) | L'Etang Sale | Le Port |
| GROUPEMENT DES PÊCHEURS DE LA BAIE (SALMINA) | Saint Paul | Le Port |
| POISSON DES LARGES (SALMINA) | Sainte Rose | Le Port |

* Prix en direct au pêcheur (GIE ou poissonnier - le prix affiché sans parts)

• La Réunion Démersaux, depuis 2024

La longueur, le poids, la maturité sexuelle et les otolithes sont collectés sur des poissons achetés (soit auprès des pêcheurs soit dans les GIE).

897 poissons échantillonnés en 2025



Accès aux données

Accès aux données

<https://sih.ifremer.fr/>

Descriptions des méthodologies
Publications, synthèses
Guides d'identification
Accès aux données



The screenshot shows the homepage of the SIH (Système d'Informations Halieutiques) website. At the top, there are logos for the French Republic and Ifremer, along with the tagline 'Observer la pêche et les ressources pour mieux les préserver'. A navigation menu includes 'Le SIH', 'Actus', 'Campagnes', 'Ressources', 'Activité de pêche', 'Socio-économie', 'Pêche de loisir', 'Publications', and 'Données'. An 'Espace privé' link is in the top right corner.

The 'Actualités' section features three articles:

- C3P-EAUX : quand scientifiques et pêcheurs unissent leurs forces pour percer les mystères des sardines et harengs en Manche - Mer du Nord** (A partir du 16 mars, Manche - Mer-du-Nord). Text: 'Scientifiques, pêcheurs professionnels, acteurs de la filière et modélisateurs : tous unis pour comprendre et anticiper les changements de productivité des sardines et harengs. Ces petits poissons pélagiques, maillons clés de la chaîne alimentaire, cachent encore bien des secrets biologiques. Leur étude est cruciale pour préserver l'équilibre des écosystèmes marins et assurer une pêche durable.'
- Pêche et société : quand la connaissance éclaire l'avenir de la filière** (A partir du 5 février, Hexagone et Outremer). Text: 'La pêche professionnelle, souvent perçue à travers le prisme de la technique ou de l'économie, reste méconnue dans ses dimensions sociales et culturelles. Pourtant, comprendre qui pêche, comment et pourquoi est essentiel pour anticiper les défis futurs du secteur. Grâce à une initiative européenne inédite, des chercheurs français ont dressé un portrait complet de la pêche en France.'
- Projet CIBBRiNA : une opportunité européenne pour mieux estimer l'effort de pêche des engins passifs** (A partir du 25 février, Europe). Text: 'Lisbonne, février 2026 - Des scientifiques de l'Ifremer et leurs homologues européens se sont réunis pour partager leurs expertises statistiques dans le cadre du projet CIBBRiNA. L'objectif ? Mieux estimer les captures accidentelles des espèces menacées, en danger ou protégées en Europe : raies, requins, oiseaux marins, phoques, dauphins ou encore tortues. Pour y parvenir, une étape clé consiste à affiner la mesure de l'effort de pêche déployé par les fileyeurs, palangriers et chalutiers.'

The 'Journal des nouveautés' section has four links: 'Campagnes', 'Fiches régionales', 'Espèces de Méditerranée', and 'Guides des points de débarquement'.

The 'Accès aux données du SIH' section features a lightbulb icon. The 'Participez aux programmes du SIH' section includes four icons and labels: 'Pêche de loisir' (eye icon), 'ObsMer' (ship icon), 'ObsVentes' (fish icon), and 'Obsdeb' (boat icon).

Accès aux données

Publications/Synthèses

<https://sih.ifremer.fr/Publications/Fiches-regionales>

La Réunion

Quartier maritime de Saint-Denis 2024

Fiche Synthèse des métiers 2008-2024. Efforts et rendements, zones de pêche, efficacité énergétique

Fiches des principaux métiers

| | |
|--|--|
| Senne de plage | Lignes et cannes manuelles à Poissons démersaux |
| Lignes et cannes manuelles à Petits pélagiques | Lignes et cannes mécanisées à Poissons démersaux |
| Palangres et lignes à Grands pélagiques | |

En savoir plus

Mayotte

Quartier maritime de Dzaoudzi 2024

Fiche Synthèse des métiers 2008-2024. Efforts et rendements, zones de pêche, efficacité énergétique

Fiches des principaux métiers

- Filets calés à Poissons démersaux
- Filets encierclants à Petits pélagiques
- Lignes de traîne à Grands pélagiques
- Lignes et cannes manuelles à Grands pélagiques
- Lignes et cannes manuelles à Petits pélagiques
- Lignes et cannes manuelles à Poissons démersaux

En savoir plus

Activité des navires de pêche

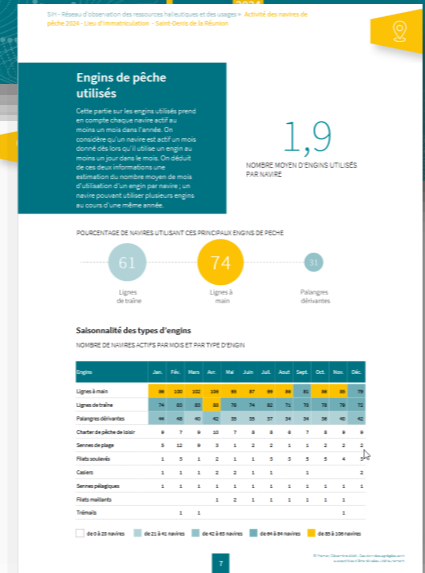
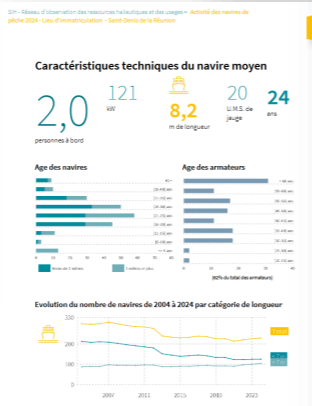
Lieu d'immatriculation SAINT-DENIS DE LA RÉUNION

2024

Activité des navires de pêche

Lieu d'immatriculation DZAOUZDI

2024



Observation des Marées au débarquement - OBSDEB

Lignes de traîne à grands pélagiques

Mayotte

Navires de moins de 12 mètres inscrits au fichier flotte

2024

La traîne de traîne, en raison notamment, est tirée sur une corde élastique d'un mètre et demi et se fixe au bout d'un bras articulé qui permet d'ajuster la traîne à la vitesse de tirage sans entrer en contact avec le fond.

Cette pêche est pratiquée pour pêcher les grands pélagiques autour des DCP.

Cette pêche est pratiquée hors de saison.



Observation des Marées au débarquement - OBSDEB

La Réunion

Flotte Artisanale Côtière (Navires de moins de 12 mètres inscrits au fichier flotte hors palangriers)

2023

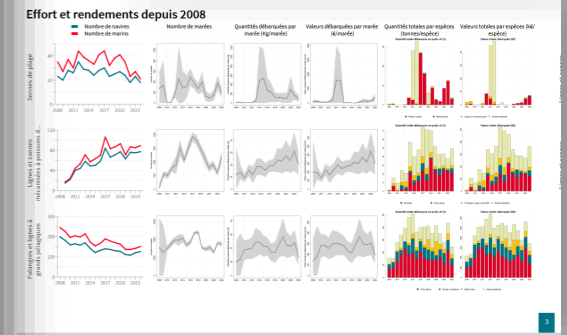
Synthèse des métiers

Effort et rendements, zones de pêche, efficacité énergétique

Mayotte

Navires de moins de 12 mètres inscrits au fichier flotte

2008 à 2024



Accès aux données

Données détaillées accessibles sur demande :

→ Formulez votre demande sur <https://loop.ifremer.fr> (ou sih_cred@ifremer.fr)

- Données d'activité et de pêche (captures effort) : données agrégées ou anonymisées
- Données biologiques

Attention : certaines données peuvent être soumises à autorisation de la DGAMPA

Plus d'information sur <https://sih.ifremer.fr/Donnees>



Accès aux données

Guides d'identification

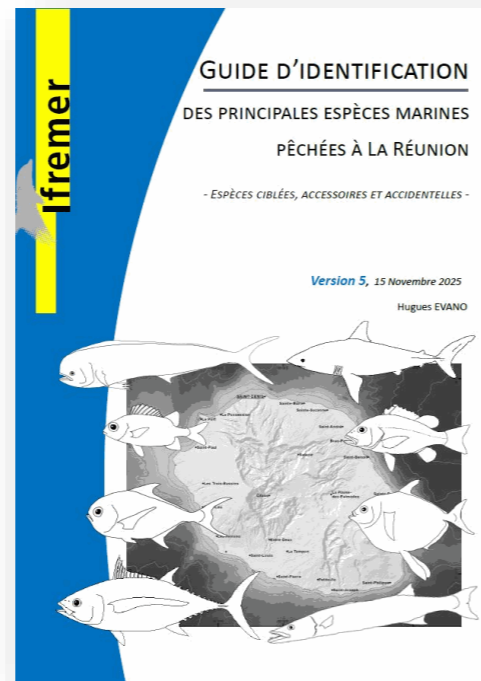
<https://sih.ifremer.fr/Publications/Guides-d-identification>

Espèces ciblées, accessoires ou accidentelles.

Mayotte



La Réunion



FICHES ESPÈCES Les grands pélagiques pêchés à La Réunion
Biologie des grands pélagiques pêchés à La Réunion et exploitation dans l'océan Indien

Merci de votre attention

<https://ocean-indien.ifremer.fr/>

<https://sih.ifremer.fr/>